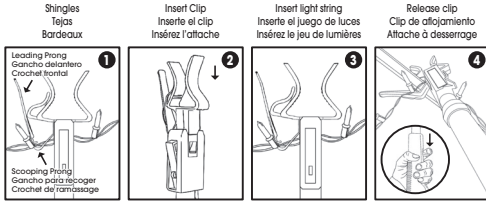




Light Hanging Kit with Rapid Release Clips

Juego para colgar luces y clips de aflojamiento rápido

Ensemble de suspension de lumières avec attaches à desserrage rapide



Instructions:

The FASTEST, EASIEST, and SAFEST way to decorate your gutters, shingles or eaves with holiday lights.

- Work on most open gutters without a gutter guard.
- Work on most shingles up to 1 IN thick.
- Work on most eaves up to 1.5 IN thick.
- Use one clip spaced every 18-24 IN or your desired spacing.
- No Ladder™ PRO clips work exclusively with No Ladder™ PRO light hanging pole.

DIRECTIONS FOR USE:

1. Insert No Ladder™ PRO clip into cavity of clip holder at top of No Ladder™ PRO light hanging pole adapter; see illustration 2.
2. Beginning with the FIRST and LAST clip, insert light string into front hook or into “U” shape area of No Ladder™ PRO clip; see illustration 3.
3. Extend No Ladder™ PRO pole as necessary to reach desired installation application; to unlock and adjust/extend pole length, hold inner pole and twist outer pole clockwise until loose. Extend to desired length and relock by holding inner pole and twisting outer pole counter clockwise until tightened.
4. Push/pull No Ladder™ PRO clip down onto eaves, onto gutters or under shingles; see illustration 4.
5. To release No Ladder™ PRO clip, pull finger trigger on No Ladder™ PRO light hanging handle; see illustration 4.

For all sequential clips/lights application, refer to the following:

1. Insert No Ladder™ PRO clip into cavity of clip holder at top of No Ladder™ PRO light hanging pole adapter; see illustration 2.
2. With light string hanging and No Ladder™ PRO pole still extended, grab light string with clip, using minimum force to push/pull lights into leading prong or scooping “U” shape prong section; see illustration 1.
3. Push/pull No Ladder™ PRO clip down onto eaves, onto gutters or under shingles; see illustration 4.
4. To release No Ladder™ PRO clip, pull finger trigger on No Ladder™ PRO light hanging handle; see illustration 4.

NOTE: Telescopic pole must be locked in position before the trigger function can be engaged.

No Ladder™ PRO light hanging pole head has been specifically designed to safely assist in hanging and removal of lights in outdoor trees without the use of a ladder.

- Insert light strings into cavity of clip holder at top of No Ladder™ PRO light hanging pole.
- Extend pole to desired branch height and drape light string onto tree branches.
- Utilize the extension protruding from the clip holder at the top of the No Ladder™ PRO light hanging pole to hook light strings among branches or to remove them from trees.

WARNING:

1. Keep poles at least 15 FT from power lines.
2. USE ONLY FROM THE GROUND – DO NOT attempt to use a pole while standing on a ladder or in an unstable position.
3. DO NOT use on gutters, shingles or eaves that are not properly secured.
4. DO NOT pull/push clip down onto gutters, under shingles or onto eaves with excessive force.
5. DO NOT use any pole that may be too long to handle for your physical ability.
6. DO NOT use during a lightning storm or bad weather.
7. DO NOT use light hanging pole or clips in any manner other than for the intended use.
8. This seasonal use product is not intended for permanent installation.
9. DO NOT install while lights are powered. Unplug lights from outlet during installation.
10. Due to the nature of installing holiday lights with the aid of the light hanging pole, it is possible for lights to be damaged during installation, usage or removal.

CAUTION: Please read the INSTRUCTIONS and WARNINGS thoroughly before use. This is NOT a toy. Keep away from children.

Modo de empleo:

La manera más RÁPIDA, más FÁCIL y más SEGURA para decorar sus canalones, tejas o aleros con luces navideñas.

- Funcionan con la mayoría de los canalones abiertos que no tienen un protector de canalón.
- Funcionan con la mayoría de las tejas de hasta 2,5 cm de espesor.
- Funcionan con la mayoría de los aleros de hasta 3,8 cm de espesor.
- Utilice un clip con un intervalo de 45 a 60 cm o con el intervalo deseado.
- Los clips No Ladder™ PRO funcionan exclusivamente con el mango No Ladder™ PRO para colgar las luces.

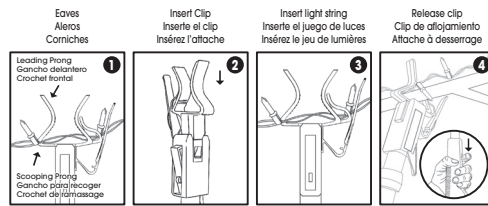
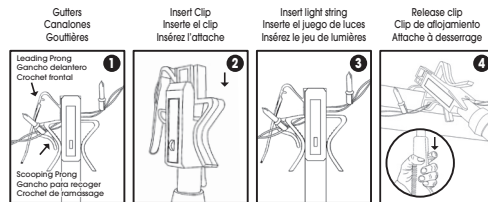
MODO DE EMPLEO:

1. Inserte el clip No Ladder™ PRO dentro del hueco del soporte del clip, que se encuentra en la parte superior del adaptador del mango para colgar las luces No Ladder™ PRO; consulte la ilustración 2.
2. Comenzando con el PRIMERO y el ÚLTIMO clip, inserte el juego de luces sobre el gancho delantero o sobre la parte en forma de “U” del clip No Ladder™ PRO; consulte la ilustración 3.

Dyno Seasonal Solutions, LLC™

Pompano Beach, FL 33064

www.dynoseasonalsolutions.com



3. Extiende el mango No Ladder™ PRO como se requiere para alcanzar la aplicación deseada de instalación; para desbloquear y ajustar o extender la longitud del mango, agarre la parte interior del mango y gire la parte exterior del mismo en el sentido del reloj, hasta que se desenganche. Extiéndalo hasta que alcance la longitud deseada y bloquéelo nuevamente, agarrando la parte interior del mango y girando la parte exterior del mismo en el sentido contrario del reloj, hasta que esté apretado.
4. Empuje/jale el clip No Ladder™ PRO hacia abajo sobre los aleros, los canalones o debajo de las tejas; consulte la ilustración 4.
5. Para aflojar el clip No Ladder™ PRO, presione el gatillo sobre el mango No Ladder™ PRO; consulte la ilustración 4.

Para todas las aplicaciones secuenciales de clips/luces, refiérase a las instrucciones siguientes:

1. Inserte el clip No Ladder™ PRO dentro del hueco del soporte del clip, que se encuentra en la parte superior del adaptador del mango para colgar las luces No Ladder™ PRO; consulte la ilustración 2.
2. Cuando el juego de luces esté en suspensión y que el mango No Ladder™ PRO esté todavía en extensión, agarre el juego de luces con clip, utilizando una fuerza mínima para empujar/jalar las luces hacia la sección del gancho frontal o del gancho para en forma de “U”; consulte la ilustración 1.
3. Empuje/jale el clip No Ladder™ PRO hacia abajo sobre los aleros, los canalones o debajo de las tejas; consulte la ilustración 4.
4. Para aflojar el clip No Ladder™ PRO, presione el gatillo sobre el mango No Ladder™ PRO; consulte la ilustración 4.

NOTA: El mango telescópico debe estar en posición bloqueada, antes de presionar el gatillo.

La cabeza del mango No Ladder™ PRO para colgar luces ha sido diseñada especialmente, para ayudarle a colgar y quitar de una manera segura las luces de los árboles exteriores, sin necesitar una escalera.

- Inserte los juegos de luces dentro del hueco del soporte del clip, que se encuentra en la parte superior del mango para colgar las luces No Ladder™ PRO.
- Extienda el mango hasta la altura de la rama deseada y acomode el juego de luces sobre las ramas del árbol.
- Utilice la extensión que sobresalga del soporte del clip en la parte superior del mango No Ladder™ PRO para colgar las luces en las ramas o para quitarlas de los árboles.

ADVERTENCIA:

1. Mantenga los mangos al menos a 4,6 m de las líneas eléctricas.
2. UTILÍCELO SOLAMENTE DESDE EL SUELO – NO intente utilizar un mango sobre una escalera o sobre una superficie inestable.
3. NO lo utilice sobre canalones, tejas ni aleros que no están fijos adecuadamente.
4. NO jale/empuje los clips hacia abajo con una fuerza excesiva, cuando los instale sobre canalones y aleros o debajo de las tejas.
5. NO utilice un mango demasiado largo según su capacidad física.
6. NO utilice este producto durante una tormenta o en mal tiempo.
7. NO utilice el mango ni los clips de otra manera que el uso previsto.
8. Este producto de uso estacional no está diseñado para una instalación permanente.
9. NO instale las luces bajo tensión. Desenchufe las luces del tomacorriente durante la instalación.
10. Debido al tipo de instalación de las luces navideñas con un mango para colgarlas, es posible dañar las luces al instalarlas, usarlas o quitarlas.

PRECAUCIÓN: Lea los modos de empleo y las advertencias completamente, antes del uso. Este artículo no es un juguete. Manténgalo lejos de los niños.

Modo de empleo:

La manera más RÁPIDA, más FÁCIL y más SEGURA para decorar sus canalones, tejas o aleros con luces navideñas.

- Funcionan con la mayoría de los canalones abiertos que no tienen un protector de canalón.
- Funcionan con la mayoría de las tejas de hasta 2,5 cm de espesor.
- Funcionan con la mayoría de los aleros de hasta 3,8 cm de espesor.
- Utilice un clip con un intervalo de 45 a 60 cm o con el intervalo deseado.
- Los clips No Ladder™ PRO funcionan exclusivamente con el mango No Ladder™ PRO para colgar las luces.

MODE D'EMPLOI:

1. Insérez l'attache No Ladder™ PRO dans la cavité du support de l'attache, située à la partie supérieure de l'adaptateur du manche pour la suspension de lumières No Ladder™ PRO; consultez l'illustration 2.
2. En commençant par la PREMIÈRE et la DERNIÈRE attache, insérez le jeu de lumières sur le crochet avant ou sur la partie en forme de “U” de l'attache No Ladder™ PRO; consultez l'illustration 3.
3. Étendez le manche No Ladder™ PRO tel que requis, pour rejoindre l'application désirée d'installation; pour débloquer et régler/étirer la longueur du manche, saisissez la partie intérieure du manche et tournez la partie extérieure dans le sens des aiguilles d'une montre, jusqu'à ce qu'il se dégage. Étirez-le à la longueur voulue et bloquez-le à nouveau, en saisissant la partie intérieure du manche et en tournant la partie extérieure dans le sens contraire des aiguilles d'une montre, jusqu'à ce qu'il soit resserré.
4. Poussez/tirez l'attache No Ladder™ PRO vers le bas sur les corniches, sur les gouttières et sous les bardeaux; consultez l'illustration 4.
5. Pour relâcher l'attache No Ladder™ PRO, enfoncez la gâchette sur le manche No Ladder™ PRO; consultez l'illustration 4.

Pour toutes les applications séquentielles d'attaches/lumières, veuillez référer aux directives suivantes:

1. Insérez l'attache No Ladder™ PRO dans la cavité du support de l'attache, située à la partie supérieure de l'adaptateur du manche pour la suspension de lumières No Ladder™ PRO; consultez l'illustration 2.
2. Lorsque le jeu de lumières est en suspension et que le manche No Ladder™ PRO est toujours en extension, saisissez le jeu de lumières à l'aide de l'attache en utilisant une force minimum pour pousser/tirer les lumières vers la section du crochet frontal ou du crochet de ramassage en forme de “U”; consultez l'illustration 1.
3. Poussez/tirez l'attache No Ladder™ PRO vers le bas sur les corniches, sur les gouttières et sous les bardeaux; consultez l'illustration 4.
4. Pour relâcher l'attache No Ladder™ PRO, enfoncez la gâchette sur le manche No Ladder™ PRO; consultez l'illustration 4.

REMARQUE: Le manche télescopique doit être en position bloquée, avant d'appuyer sur la gâchette.

La tête du manche No Ladder™ PRO pour suspension de lumières a été spécifiquement conçue, pour aider en toute sécurité à suspendre et à retirer les lumières des arbres extérieurs, sans l'usage d'une échelle.

- Insérez les jeux de lumières dans la cavité du support de l'attache, située à la partie supérieure du manche pour la suspension de lumières No Ladder™ PRO.
- Étendez le manche jusqu'à la hauteur de branche désirée et drapiez le jeu de lumières sur les branches de l'arbre.
- Utilisez l'extension qui fait saillie du support de l'attache à la partie supérieure du manche No Ladder™ PRO pour suspendre les jeux de lumières sur les branches ou pour les retirer des arbres.

AVERTISSEMENT:

1. Maintenir les manches à au moins 4,6 m des lignes électriques.
2. UTILISER SEULEMENT À PARTIR DU SOL – Ne PAS tenter d'utiliser un manche à partir d'une échelle ou d'une position instable.
3. Ne PAS utiliser sur des gouttières, bardeaux ou corniches non fixés adéquatement.
4. Ne PAS tirer/pousser les attaches vers le bas avec une force excessive lors de l'installation sur les gouttières, les corniches ou sous les bardeaux.
5. Ne PAS utiliser un manche trop long selon votre aptitude physique.
6. Ne PAS utiliser ce produit durant un orage ou par mauvais temps.
7. Ne PAS utiliser le manche ni les attaches de quelque autre manière que l'usage pour lequel ils sont conçus.
8. Ce produit d'usage saisonnier n'est pas conçu pour une installation permanente.
9. Ne PAS installer les lumières sous tension. Débrancher les lumières de la prise durant l'installation.
10. Dû à la nature de l'installation de lumières des Fêtes à l'aide du manche pour les suspendre, il est possible que les lumières soient endommagés durant l'installation, l'usage ou la dépose.

PRÉCAUTION: Veuillez lire les MODES D'EMPLOI et les AVERTISSEMENTS complètement avant l'usage. Cet article n'est pas un jouet. Maintenir à l'écart des enfants.

US Patent No./EE.UU. - Patente N°/É.-U. - Brevet N° D772027, 9702503 B2

MADE IN CHINA / HECHO EN CHINA / FABRIQUÉ EN CHINE